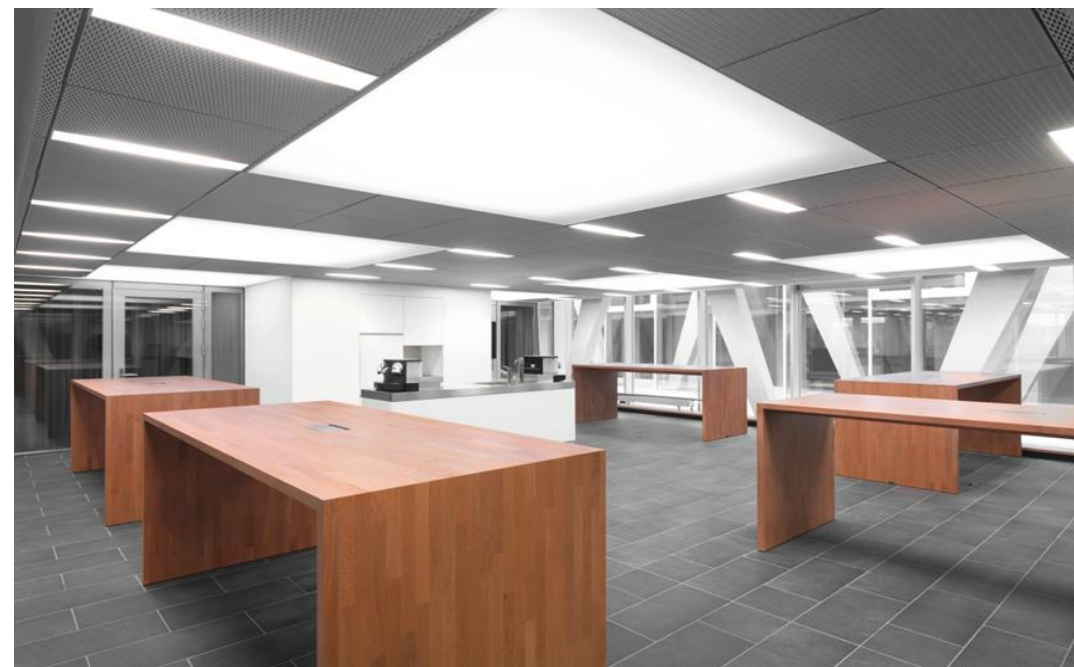


**Neubau Metrohm AG**



**Bauherrschaft:**

Metrohm AG  
Ionenstrasse 6  
9100 Herisau

**Architektur:**

ARGE Keller Hubacher Seifert  
Eva Keller  
St. Gallerstrasse 49  
9100 Herisau

**Bauzeit / -jahr:**

28 Monate, 2009 bis 2011

**Bauvolumen:**

Parking / UG:	41'750 m3	Produktion:	76'830 m3
Marketing:	22'950 m3	Restaurant:	2'950 m3
Entwicklung:	25'070 m3	BGF ca.	42'000 m2

**Projektbeschreibung:**

Neubau des Hauptsitzes des weltweit tätigen Marktleaders in der Ionenanalytik. Die Anlage ist in vier, auf einer Tiefgarage ruhenden Gebäudekuben mit je einer eigenen Nutzung unterteilt. Der hohe Ausbaustandard, die komplexe Ausstattung mit Nass- und Trockenlaboratorien, Rein- und Schulungsräumen und die anspruchsvolle Architektur waren besondere Herausforderungen. Dank rationeller Abläufe und kurzer Kommunikationswege konnte die Bauzeit sehr kurz gehalten werden.

**Auftrag rsp Bauleitung AG:**

Gesamtleitung  
Kosten- und Terminmanagement  
Submission  
Bauleitung